

WIRTSCHAFTSRAUM KANDEL

LEBENDIG
ATTRAKTIV
VIELFÄLTIG

DAS MAGAZIN ÜBER DAS LEBEN IN & UM KANDEL

Ausgabe 11
März 2025



-Fotos: Archiv

OSTEREIERMARKT

IN DER STADTHALLE & IM MARKTZELT

Sa. 29. & So. 30.03.2025 - ab 11 Uhr

KANDEL MOBIL

AUF DEM MARKTPLATZ

Sa. 29. & So. 30.03.2025 - ab 12 Uhr

BAUERNMARKT

PLÄTZEL & HAUPTSTRASSE

So. 30.03.2025 - ab 12 Uhr



-Fotos: Stadt Kandel

VERKAUFSOFFENER SONNTAG IN KANDEL

Die Geschäftswelt der Bienwaldstadt lädt zum Bummeln und Entdecken ein.

Der Frühling hält Einzug, und mit ihm lädt die Geschäftswelt der Bienwaldstadt zu einem besonderen Shopping-Erlebnis ein. Im Rahmen des Frühlingmarkt-Wochenendes öffnen die Kändler Einzelhändler am verkaufsoffenen Sonntag ihre Türen und überraschen mit einem abwechslungsreichen Rahmenprogramm, attraktiven Angeboten und tollen Aktionen.

Sonntag,
30. März,
12 bis 17 Uhr

Am Sonntag, 30. März, haben Besucher:innen von 12 bis 17 Uhr die Gelegenheit, die neuesten Trends der Saison zu entdecken. Die Hauptstraße bleibt für den Autoverkehr gesperrt, sodass entspanntes Flanieren und Stöbern möglich ist. Ein weiterer Pluspunkt: In der Einkaufsstadt Kandel ist das Parken kostenfrei.

Ob Mode und Lifestyle, Haushalt und Garten, Bücher und Elektronik oder Gesundheit und Genuss – in Kandel findet sich für jeden Geschmack

das Passende. Und wer eine Shoppingpause einlegen möchte, kann sich in der vielfältigen Gastronomie verwöhnen lassen – von italienischer und griechischer Küche über original Pfälzer Spezialitäten bis hin zu rein veganen Gerichten.

Die Kändler Geschäftswelt hat zahlreiche Aktionen vorbereitet, um den Besucher:innen einen erlebnisreichen Einkaufstag zu bieten. Viele Mitglieder des Wirtschaftsraum Kandel locken mit besonderen Angeboten, Schnäppchenständen und Überraschungen. Auch in den Gewer-

bebeten gibt es Spannendes zu entdecken. Kandel präsentiert sich als lebendige, einladende und moderne Einkaufsstadt – ein Besuch lohnt sich! (wika)



-Foto: Archiv

B
BEPPLER
DESIGN

Das Besondere erleben!

Frühlings-AUSSTELLUNG
mit verkaufsoffenem Sonntag
in Kandel

30. März 2025
12-17 Uhr

BEPPLER DESIGN GmbH
Hauptstraße 57, 76870 Kandel www.beppler.de

DIE ADRESSE FÜR IHRE SCHÖNSTEN SCHUHE.

DER FRÜHLING NAHT!

Farbenfroh und Bequem – Sneaker in frühlingshaften Farben von Hoff.

Verkaufsoffener Sonntag am 30.03.25 12–17 Uhr

Mo. - Fr. 9.30 - 18.30 | Sa. 9.30 - 15.00 Uhr
Tel. 07275-95860

schuh grahn
Hauptstraße 88, 76870 Kandel www.schuh-grahn.de

VIELFÄLTIGES EINKAUFSERLEBNIS

Highlights, auf die sich Besucher:innen freuen dürfen

Am verkaufsoffenen Sonntag erwartet die Besucher:innen in Kandel ein abwechslungsreiches Shopping-Erlebnis mit spannenden Angeboten und besonderen Aktionen. Die Geschäftswelt der Bienwaldstadt präsentiert sich modern, einladend und voller Inspiration.

Juwelier Pitrov feiert die Trauringwochen und stellt eine exklusive Auswahl an Eheringen vor. Interessierte können sich umfassend beraten lassen und den perfekten Ring für den besonderen Anlass finden.

In der **Parfümerie Stephan** lädt eine Duft-Probierstation dazu ein, neue Parfümcreationen zu entdecken und den individuellen Lieblingsduft auszuwählen.

Sneaker in frühlingshaften Farben beispielsweise von der Firma Hoff bietet das **Schuhhaus Grahn**.

Bei **Küchen Frey** im Industriegebiet dreht sich alles um Genuss und Küchenkultur. Live-Cooking und Grillvorführungen im Außenbereich sorgen für ein besonderes Erlebnis. Zudem bietet das Unternehmen eine 0 % Finanzierung auf alle in der Ausstellung ausgezeichneten Küchen an.

Auch **Wir sind die Brille Schöttinger** hält einige Überraschungen bereit. Im Rahmen einer Hausmesse werden aktuelle Brillen-Trends vorgestellt, während Styling-Tipps auf die kommende Frühjahrs-Saison einstimmen. Ein Gewinnspiel sorgt für zusätzliche Spannung.

Brillen Hammer bietet neueste Messtechnik, aktuellste Brillen-Kollektionen, modernes Ambiente und fachkundige Beratung.

Mit einer Frühlings-Ausstellung die Lust auf bunte Farben macht, wird bei **Beppler-Design** der Frühling eingeleitet.

Wer sich für moderne Wohnraumgestaltung interessiert, findet am Info-stand des **Innenausbauers** in der Hauptstraße wertvolle Informationen zu schlüsselfertigen Renovierungen und fugenlosen Bädern.

Die Kändler Geschäftswelt lädt zu einem erlebnisreichen Shoppingtag ein und bietet zahlreiche Möglichkeiten zum Bummeln, Entdecken und Genießen. (wika)

IMPRESSUM

Herausgeber: Wirtschaftsraum Kandel e.V.
Geschäftsstelle: Georg-Todt-Straße 3, 76870 Kandel
Telefon: 0 72 75-98 56 0 • Fax: 0 72 75-98 56-11
www.wirtschaftsraum-kandel.de
Mail: info@wirtschaftsraum-kandel.de

Vertreten durch:
1. Vorsitzender:
Dieter Frey, 76870 Kandel

Anzeigenverkauf:
Wirtschaftsraum Kandel e.V.
-Geschäftsstelle- Markus Eisel

Redaktion:
Wirtschaftsraum Kandel e.V.
-Geschäftsstelle- Julia Pohlmann

Für unverlangt eingesandte Manuskripte und Fotos wird keinerlei Haftung übernommen. Bei Nichtveröffentlichung von Anzeigen wird kein Schadensersatz geleistet, ebenso bei Nichterscheinen oder Verzögerung durch Störung des Arbeitsfriedens oder höhere Gewalt. Der Herausgeber übernimmt keinerlei Haftung für die Richtigkeit aller veröffentlichten Terminangaben, Berichte, Notdienste und Veranstaltungshinweise. Bei Verlosungen ist der Rechtsweg ausgeschlossen.

„SCHMELZTIEGEL“ BEIM FRÜHLINGSMARKT

Christoph Nuber präsentiert seine Kunstausstellung

28. bis 30. März,
Altes Rathaus

Der Künstler Christoph Nuber lädt zur Ausstellung „Schmelztiegel“ ein, die vom 28. bis 30. März 2025 im Ratssaal des alten Rathauses in Kandel (Hauptstraße 61) stattfindet. Gezeigt werden aktuelle Werke, die von kraftvoller Ausdruckskraft bis zu feinen Nuancen reichen.

Nuber schloss 2022 sein Diplom an der Kunstakademie Karlsruhe ab und

wurde Meisterschüler von Prof. Erwin Gross. Er kuratierte bereits 2022 eine viel beachtete Ausstellung in Kandel und wirkte 2023 beim Kunstfestival „Kandel im Prozess“ mit. Seine handwerkliche Präzision zeigt sich in seinen selbstgebauten Maluntergründen.

In seinem Atelier in der DBK-Halle (Josef-David-Straße 1) entstanden seit 2024 rund 70 neue Werke, darunter großformatige Bilder, die nun erstmals präsentiert werden. Nuber beschreibt seinen kreativen Prozess als intensiv und herausfordernd: „Bilder entstehen in meinem Kopf, doch oft übermale ich sie und beginne neu.“

Die Ausstellungseröffnung ist am 28. März um 18:00 Uhr, die Öffnungszeiten am 29. und 30. März von 12:00 bis 18:00 Uhr. Alle Kunstinteressierten sind herzlich eingeladen. (wika)



50. INTERNATIONALER BIENWALD-MARATHON

Jubiläumslauf mit Teilnehmer:innenrekord

Der Bienwald-Marathon feierte seine 50. Auflage mit einem neuen Teilnehmerrekord. Über 2000 Läufer starteten bei optimalem Wetter auf der schnellen, naturnahen Strecke. Ministerpräsident Alexander Schweizer gab gemeinsam mit Roland Schmidt, dem Initiator des Marathons, den Startschuss.

HALBMARATHON

Bei den Männern siegte Jonas Baum (LAV Stadtwerke Tübingen) in 1:05:13 h, knapp am Streckenrekord vorbei. Bei den Frauen dominierte Eva Dietrich mit 1:09:02 h, stellte einen neuen Streckenrekord auf und lief die deutsche Jahresbestzeit.

MARATHON

Überraschungssieger wurde der Schotte Daniel Krasucki O'Dowd in 2:33:52 h, nur 10 Sekunden vor Titelverteidiger Manuel Hartweg, der sich erstmals die Pfalzmeisterschaft sicherte. Bei den Frauen triumphtierte Alica Koßmann (SG Leutershausen) bei ihrem Marathon-Debüt mit 2:54:38 h.

Die Veranstaltung punktete mit familiärer Atmosphäre, neuer moderner Präsenz und einer erfolgreichen Pastaparty am Vorabend. Ein voller Erfolg – mit Blick auf die nächsten 50 Jahre! (wika)



Start des 50. Bienwaldmarathon

Foto: Norbert Wingerter, TSV 1886 Kandel

KANDEL Deine Stadt

KANDELER FRÜHLINGS MARKT

Sa. 29.03.
So. 30.03.

OSTEREIERMARKT

Stadthalle & Marktzelt

KANDEL MOBIL

Marktplatz

BAUERN- & STRASSENMARKT

Marktplatz & Am Plätzel

powered by



SCHÖTINGER

Wir sind die Brille

Hauptstr.92 | 76870 Kandel
Ostbahnstr.8 | 76829 Landau | www.schoettinger.de

UFFBASSE!

VERKAUFSOFFENER SONNTAG
in KANDEL am 30.03.25

mit tollem
GEWINNSPIEL

Komplettpreis Einstärkenbrille 199,-€

ZWEI EINSTÄRKENBRILLEN

nur 299,-€

*Mit gehärteten und entspiegelten Gläsern. Gilt nur auf Aktionsbrillen. Nicht mit anderen Aktionen kombinierbar. Die Aktion gilt ab dem 24.03.2025 und ist gültig bis 31.05.25.

Trauring Wochen

-10% Trauringrabatt
-20% auf unsere
Echt-Trauringkollektion
+kostenlose Gravur
+exklusive Kollektionen
+individuelle Beratung
+Brautschmuckpräsentation

Pitrov Juwelier
Terminvereinbarung unter www.juwelier-pitrov.de

MUSIKALISCHES HIGHLIGHT IN KANDEL

Freiheitsmut mit der PfalzBrassConnection



Leitet die PfalzBrassConnection:
Matthias Fitting. -Foto: Julia Okon

Unter der Leitung von LPW Matthias Fitting feiert das neue Projektensemble des Landesverbands evangelischer Posaunenchöre in der Pfalz sein Debüt mit einem besonderen Konzert. Im Mittelpunkt steht die Uraufführung einer Auftragskomposition von Jens Uhlenhoff (*1987), die auch beim Eröffnungskonzert des Evangelischen Kirchentags in Hannover zu hören sein wird.

Das Werk thematisiert Leben und Wirken des Befreiungstheologen Ernesto Cardenal, dessen 100. Geburtstag 2025 begangen wird. Der Komponist spielt selbst am Schlagwerk, und Pfarrer Martin Groß übernimmt die Sprecherrolle. (wika)

Samstag,
12. April,
19 Uhr,
St. Georg

Eintritt frei – Spenden für die Posaunenarbeit erbeten.

PREMIERE IN KANDEL

Der erste Frühlingsmarkt vereint drei große Veranstaltungen

Am Wochenende des 29. und 30. März wird Kandel zum Schauplatz eines besonderen Ereignisses. Zum ersten Mal vereinen sich mehrere etablierte Märkte zu einem großen Frühlingsmarkt, der zahlreiche Besucher:innen aus der gesamten Region anlocken wird.

Die renommierte Automobilmesse „Kandel mobil“ auf dem Marktplatz, der traditionsreiche Ostereiermarkt in der Stadthalle und im Marktzelt sowie der verkaufsoffene Sonntag mit dem beliebten Bauernmarkt mit verkaufsoffenem Sonntag auf dem Plätzel und in der Hauptstraße sorgen gemeinsam für ein abwechslungsreiches und vielfältiges Programm.

Sa. & So.,
29. & 30. März

ES BRUMMT WIEDER IN KANDEL

Die **Automobilmesse „Kandel Mobil“** auf dem Marktplatz bringt langjährige Aussteller zurück nach Kandel, bietet aber gleichzeitig auch Raum für neue Teilnehmer aus der Region. So wird unter anderem ein Anbieter von E-Rollern seine aktuellen Modelle vorstellen, die als nachhaltige Alternative immer beliebter werden. Doch nicht nur moderne Mobilitätslösungen stehen im Mittelpunkt: Auch Liebhaber klassischer Fahrzeuge und leistungsstarker Motoren kommen auf ihre Kosten. In diesem Jahr sind renommierte Marken und Hersteller wie Suzuki, Toyota, Hyundai, Mazda, MG und Ford vertreten, die mit einer breiten Palette an Fahrzeugen beeindruckend.

Ein weiteres Highlight erwartet die Gäste: Der **Oldtimerclub Kandel** wird einige automobiler Raritäten aus vergangenen Jahrzehnten präsentieren und damit für



nostalgische Momente sorgen. Liebhaber historischer Fahrzeuge können sich auf glänzend restaurierte Klassiker freuen, die die Automobilgeschichte lebendig werden lassen.

BEWÄHRTER MARKT - NEUER STANDORT

Auch der **Ostereiermarkt**, der sich über die Stadthalle und ein großes Marktzelt auf dem Marktplatz erstreckt, bietet ein besonders facettenreiches Angebot. Mehr als 50 Aussteller:innen präsentieren eine große Bandbreite an kreativen und handgefertigten Kunstwerken. Die kunstvoll gestalteten Ostereier stehen dabei im Mittelpunkt, doch auch Dekoartikel aus verschiedenen Materialien bereichern das Sortiment. Ob filigrane Handmalerei, kunstvolle Airbrush-Techniken oder liebevoll gehäkelte Verzierungen – hier findet sich für jeden Geschmack etwas Einzigartiges.

BUMMELN UND ENTDECKEN

Besonders lohnenswert ist auch der **verkaufsoffene Sonntag**, der ein entspanntes Einkaufserlebnis in frühlingshafter Atmosphäre ermöglicht. Die Geschäftswelt in Kandel hält erneut zahlreiche attraktive Angebote und Rabatte bereit. Viele Läden locken mit besonderen Aktionen, die das Frühlingsshopping zu einem echten Erlebnis machen. Ob exklusive Preisnachlässe, kleine Überraschungen oder limitierte Sonderangebote – ein Bummel durch die Stadt ist in jedem Fall eine Entdeckung wert.

FÜR JEDEN ETWAS DABEI

Der **Bauern- und Straßenmarkt** auf dem Plätzel und in der Hauptstraße lädt mit über 30 Ständen zum Flanieren, Verweilen und Genießen ein. Besucher:innen können sich auf eine breite Auswahl an regionalen Spezialitäten freuen, die mit hoher Qualität und handwerklicher Tradition überzeugen. Dazu gehören frisch gebackenes Brot, erlesene Gewürze, hochwertige Öle, fangfrischer Fisch, aromatischer Honig und



Der Ostereiermarkt in der Stadthalle und im großen Marktzelt lässt keine Wünsche offen.

-Fotos: Stadt Kandel

viele weitere kulinarische Köstlichkeiten, die den Gaumen verwöhnen.

Auch für die kleinen Besucher gibt es Attraktionen, die für Unterhaltung und Abwechslung sorgen. Ein Kinderkarussell lädt zu vergnüglichen Runden ein, während das klassische Dosenwerfen und ein spannendes Glücksrad für Spielspaß und strahlende Gesichter sorgen.

Für das leibliche Wohl ist an allen Veranstaltungsorten bestens gesorgt. In der Stadthalle übernimmt die Jugendfeuerwehr der Verbandsgemeinde die Bewirtung mit einem reichhaltigen Kaffee- und Kuchenangebot, das zum gemütlichen Verweilen einlädt. Auf dem Marktplatz und in der Hauptstraße sorgen zahlreiche Essensstände für kulinarische Vielfalt. Von herzhaften Spezialitäten wie Bratwurst und Dampfnudeln über ungarische Langos bis hin zu süßen Verführungen wie Crêpes – für jeden Geschmack ist etwas dabei. (wika)

Während der Ostereiermarkt an beiden Tagen von 11 bis 18 Uhr seine Türen öffnet, beginnt „Kandel mobil“ jeweils um 12 Uhr. Am Sonntag dürfen sich die Gäste zudem von 12 bis 17 Uhr auf den Bauernmarkt und die offenen Geschäfte freuen.

JUWELIER PITROV FEIERT TRADITION UND INDIVIDUALITÄT

Jetzt individuellen Beratungstermin vereinbaren

Seit 40 Jahren steht Juwelier Pitrov für herausragende Qualität, technische Präzision und ein starkes Bewusstsein für Nachhaltigkeit und Zeitgeist. In enger Partnerschaft mit der renommierten Traditionsfirma August Gerstner bietet Juwelier Pitrov seinen Kunden eine einzigartige Auswahl an Trauringen, die höchsten Ansprüchen gerecht werden.

**Trauringtage
bis 30. März 2025**

Die aktuellen Trauringwochen, die aufgrund ihrer großen Beliebtheit bis zum 30. März 2025 verlängert wurden, präsentieren nicht nur eine Vielfalt an Modellen und Designs, sondern auch attraktive Angebote: Kunden, die bis Ende April 2025 einen Termin vereinbaren, profitieren von 10% Rabatt

auf ihre Trauringbestellung sowie 20% Nachlass auf die Trauringe aus den exklusiven Echtringkollektionen im Haus. Eine kostenlose individuelle Gravur rundet das Angebot ab.

Die Experten von Juwelier Pitrov nehmen sich Zeit für jeden Kunden, um gemeinsam die perfekten Trauringe zu finden. Von der Wahl der Form, Größe und des Steinbesatzes bis hin zu verschiedenen Materialien, Legierungen und Goldfarben – hier wird jeder Wunsch erfüllt.

Termine für eine persönliche Beratung können bequem über das Termintool auf der Website www.juwelier-pitrov.de gebucht werden. (wika)



Birgit Pitrov berät mit Leidenschaft und Hingabe.

Foto: Stefanie Ludwig

GROSSES OPEN AIR-FESTIVAL

Münchener Freiheit und Gringo Mayer beim Stadtjubiläum 875 Jahre Kandel



Münchener Freiheit: die Kultband der 80er Jahre kommt nach Kandel.

-Foto: honorarfrei

Die Musik der Münchener Freiheit löst eine besondere Anziehungskraft aus. Ihr Reiz ist bis heute ungebrochen und stark genug, auch die Herzen der kommenden Generation zu erobern. Hits wie "Oh Baby", "SOS", die Superhits "Ohne Dich", "1000-mal Du" oder das symphonische Meisterwerk "So lang' man Träume noch leben kann" stehen in nahezu jedem CD-Schrank der Republik.

Die Münchener Freiheit ist eine Band, die deutsche und auch internationale Popgeschichte geschrieben hat. Ein Grund hierfür ist sicher der einzigartige "Freiheit-Sound" bestehend aus unverwechselbarem Satzgesang, wunderschönen, eingängigen Melodien und mitreißenden straiten Rock-Rhythmen. Schon nach

wenigen Sekunden weiß jeder Musikfan: das kann nur die Münchener Freiheit sein.

Auch mit dabei: Gringo Mayer aus Ludwigshafen ist ein begnadeter Songschreiber, Sänger und Performer. Seine Konzerte sind ein Erlebnis: Er begeistert mit einem furiosen Mix aus Indie, Pop, Folk, Polka, Samba und Blues und erzählt auf unvergleichliche Art Geschichten aus seiner Heimat im kurpfälzischen Idiom.

11 Tage Festprogramm, 11 Locations, 25 tolle Events – das erwartet die Kandler von Freitag, 16. bis Montag, 26. Mai. Alle Informationen sowie das gesamte Festprogramm des Stadtjubiläums sind online unter www.kandel875.de nachzulesen. (wika)

Tickets sind online unter www.ticketpunkt.shop oder www.pfalzshow.de sowie bei Bücher Pausch und der Verbandsgemeindeverwaltung Kandel erhältlich.

**Samstag,
24. Mai
vor der
Bienwaldhalle**

Zeitlos schön.

Seit über 60 Jahren.

brillenhammer
augenoptik • kontaktlinsen



Zeiss Vision Experte

Kandel
Hauptstraße 102
T: 0 72 75.91 33 29



www.brillenhammer.com

NEUE FRIEDENSLINDE FÜR DAS PLÄTZEL

Der neue Baum wurde mit Pfälzer Schorle getauft

Am Samstag, 1. März, wurde auf dem Plätzel in Kandel eine neue Linde gepflanzt, gestiftet von der IUS Team Ness GmbH und unterstützt durch Dieter Nagel Elektroanlagen, den Bauhof Kandel, die BiKaGe und die Firma Gaudier. Insgesamt wurden bereits 2.065 Euro in den Lindenfonds gespendet.

Die ursprüngliche Linde wurde 1871 zum Ende des Deutsch-Französischen Krieges gepflanzt und überstand zahlreiche Widrigkeiten – bis sie 2022 durch Sturmschäden gefällt werden musste. Die neue Linde soll nun als Symbol des Friedens und der Geschichte Kandels weiterleben.

Landrat Martin Brandl betonte die Bedeutung des Friedens, während Pfarrer Stanislaus Mach den Baum segnete. Die BiKaGe erklärte das Motto „Yggdrasil“, das in der nordischen Mythologie für Verbundenheit und Frieden steht. Karnevalsprinzessin Lena I. befreite feierlich die Baumkrone mit Unterstützung der Feuerwehr.

Zum Abschluss wurde die Linde mit Pfälzer Schorle getauft, und ein Bild des Künstlers Benjamin Burkhard für 1.444 Euro versteigert. Mit Karnevalsstimmung, Bewirtung und Musik wurde die Pflanzung gefeiert. (wika)



Die neue Linde steht auf dem Plätzel.

-Foto: M. Merzlufft



Mobile Freiheit. Finanzierung gesichert.

**Damit Sie unabhängig
und flexibel bleiben.
Mit dem Sparkassen-
Autokredit wird Ihr
Traumauto real.**

**Mehr Infos unter
[sparkasse-suedpfalz.de/
autokredit](http://sparkasse-suedpfalz.de/autokredit).**

[Wir sprechen südlich.]



**Sparkasse
Südpfalz**

SONGS OF HOPE

Geistliche Chormusik A-cappella

Die renommierte Christophorus-Kantorei Altensteig kommt mit einem stimmungsvollen A-cappella-Programm nach Kandel. Zu hören sind Werke von Schütz, Mendelssohn, Gjeilo, Rutter und Hogan.

Der preisgekrönte Jugendchor, bestehend aus Sängerinnen und Sängern zwischen 15 und 18 Jahren, hat eine über 60-jährige Tradition und begeistert mit seiner musikalischen Vielfalt. Neben geistlicher und weltlicher Chormu-

sik umfasst das Repertoire auch Oratorien, Opern und Musicals.

Mit rund 30 Konzerten pro Jahr ist die Christophorus-Kantorei international unterwegs und begeistert Zuhörer auf der ganzen Welt. Erleben Sie einen Abend voller Klang und Emotionen!. (wika)

.....
Eintritt frei, um Spenden wird gebeten.

**Sonntag,
23. März,
18 Uhr
St. Georg**



Der Chor ist bald in Kandel zu sehen.

Foto: Albrecht Joos



DER TOYOTA C-HR JETZT AUCH ALS PLUG-IN-HYBRID

Innovatives Design trifft auf Nachhaltigkeit



Der neue Toyota C-HR.

-Foto: Toyota

Toyota erweitert die C-HR-Modellreihe um eine Plug-in-Hybrid-Version, die modernes Design, dynamische Fahrleistungen und hohe Effizienz vereint. Seit der Markteinführung 2017 wurden fast 900.000 Einheiten des Crossover-Coupés in Europa verkauft – nun setzt

Toyota mit einer weiterentwickelten, breiteren und markanteren Karosserie, imposanten 20-Zoll-Rädern und hochwertigen Materialien neue Maßstäbe. Der neue Toyota C-HR Plug-in Hybrid kombiniert die Vorteile eines Elektrofahrzeugs mit der Flexibilität eines Hybrid-

antriebs. Mit einer elektrischen Reichweite von bis zu 67 km (WLTP), im Stadtverkehr sogar bis zu 100 km, sind viele Alltagsfahrten rein elektrisch möglich. Sobald die Batterie entladen ist, schaltet das Fahrzeug automatisch in den Hybridmodus und ermöglicht eine Gesamtreich-

weite von bis zu 900 km. Neben dem 2,0-Liter-Plug-in-Hybrid stehen auch ein 1,8-Liter-Hybrid sowie ein 2,0-Liter-Hybrid mit 145 kW (198 PS) zur Verfügung – Letzterer ist optional mit AWD-i für mehr Traktion und Stabilität erhältlich.

Der neue C-HR wurde speziell für den europäischen Markt entwickelt und produziert. Toyota hat zahlreiche Echtzeit-Fahrdaten europäischer Fahrer analysiert, um das Fahrzeug optimal an die Bedürfnisse der Kunden anzupassen. Gleichzeitig setzt Toyota verstärkt auf Nachhaltigkeit: Der Einsatz von recycelten und tierfreien Materialien, eine optimierte Gewichtsreduzierung sowie eine CO2-reduzierte Fertigung unterstreichen das Engagement für umweltfreundliche Mobilität. Mit dem neuen Toyota C-HR Plug-in Hybrid bietet Toyota ein Fahrzeug,

das Fahrspaß, Effizienz und Nachhaltigkeit ideal miteinander verbindet – perfekt für moderne Autofahrer, die Wert auf Design, Leistung und Umweltbewusstsein legen. (wika)

FIRMENSTECKBRIEF

Name: Autohaus Stoltmann GmbH
Seit: 1972 (seit 2011 in Hördt)
Marken: Toyota
Inhaber: Patrick Dymel
Mitarbeiterzahl: 150
Anschrift: Gartenstraße 34, 76711 Hördt
Telefon: 07272-929410
E-Mail: m.saar@autohaus-stoltmann.de

www.autohaus-stoltmann.de

Die Stoltmann-Gruppe

Zweibrücken
 Pirmasens
 Hördt
 Ludwigshafen
 Landau

STOLTMANN

- Ixheimer Straße 104 · **66482 Zweibrücken**
Tel. 0 63 32 - 99 33 0
- Automeile Husterhöhe
Texas Avenue 12 · **66953 Pirmasens**
Tel. 0 63 31 - 87 73 80
- Gartenstraße 34 · **76771 Hördt**
Tel. 0 72 72 - 92 94 10
- Bruchwiesenstr. 26 · **67059 Ludwigshafen**
Tel. 0 62 1 - 595 750 - 0
- Horstring 8 · **76829 Landau**
Tel. 0 63 41 - 55 66 70

www.autohaus-stoltmann.de • info@autohaus-stoltmann.de
www.facebook.com/autohausstoltmann



e-Mopedhalle Merkel
Perläckerstrasse 4c • 76767 Hagenbach • Tel: 07273 607 60 38
info@e-mopedhalle.de • www.e-mopedhalle.de

E-MOBILITÄT WEITERGEDACHT

e-Roller, e-Motorräder und Sonderfahrzeuge

Der neue Next NX2 überzeugt durch sein elegantes Design und seine unerwartete Spritzigkeit. Als angenehmer leiser Begleiter ist er für alle die es ruhiger angehen lassen möchten immer eine Top Wahl. Andererseits ist er durch seine hohe kurzzeitige Leistung von bis zu 15kW (ca. 20PS) der ideale Begleiter auch außerhalb der Stadt. Er überzeugt mit sehr hohem Drehmoment und einer Höchstgeschwindigkeit von ca. 120km/h. Mit einer Reichweite von bis zu 120 km mit einer Akkuladung sind auch längere Strecken kein Problem. Alles offiziell fahrbar mit der Führerscheinklasse ab A1 & B196.

dem Sitz. Eine USB-Buchse zum aufladen des Smartphones ist natürlich ebenfalls vorhanden. Aktuell Lieferbar ist der Roller in den Farben schwarz, grau und rot ab Juni 2025. Wie alle von der e-Mopedhalle Merkel angebotenen e-Fahrzeuge ist auch der Next NX2 über JobRoller über verschiedene Arbeitgeber finanzierbar. Natürlich inklusive allen bekannten Vorteilen, welche beispielsweise auch das Fahrradleasing bietet.

Neben den verschiedenen Rollern bietet Lutz Merkel und sein Team e-Motorrädern mit bis zu 22kW Leistung. Darüberhinaus stehen auch Arbeitsfahrzeuge zur Verfügung. (wika)



-Foto: Next

FIRMENSTECKBRIEF

Name: e-Mopedhalle Merkel **Seit:** 2023
Inhaber: Lutz Merkel
Marken: Next, e-broh, Ovaio, Hisun, Ultraviolette, Eborn, Velocifero, WOW, e-boost u.a.
Anschrift Hagenbach: Perläckerstr. 4c
Telefon: 07273-6076038 **mobil:** 0176-61223302
E-Mail: info@e-mopedhalle.de
.....
www.e-mopedhalle.de

FORD FEIERT DIE WIEDERGEURT EINER IKONE

Der neue Ford Capri ist da

Der neue Ford Capri kombiniert das sportliche Erbe des Klassikers mit zukunftsweisender Elektromobilität. Das dynamische Design erinnert an den legendären Vorgänger, während innovative Features wie hochmoderne Assistenzsysteme und ein digitales Cockpit den Fahrkomfort auf ein neues Niveau heben.

Technisch setzt Ford auf eine leistungsstarke elektrische Antriebseinheit, die in verschiedenen Leistungsstufen erhältlich sein wird. Je nach Variante bietet der neue Capri bis zu 340 PS und ein maximales Drehmoment von 545 Nm, was für eine beeindruckende Beschleunigung sorgt. Die Reichweite beträgt je nach Akkukapazität zwischen 590 und 627 Kilometer nach WLTP-Standard. Dank der 800-Volt-Schnellladetechnologie lässt sich die Batterie in weniger als 30 Minuten auf 80 Prozent aufladen. Ein adaptives Fahrwerk mit mehreren Fahrmodi sorgt für ein optimales Fahrerlebnis, während ein tief liegender Schwerpunkt die sportliche Straßenlage verstärkt.



Familie Horenkamo heißt ihre Kunden herzlich willkommen.

-Foto: Autohaus Bohlender

FIRMENSTECKBRIEF

Name: Auto Bohlender GmbH & Co. KG
Seit: 1928
Inhaberin: Anja Horenkamp
Marken: Ford
Anschrift Kandel: Lauterburger Str. 15
Telefon: 07275-91990
Mitarbeiterzahl: 15
E-Mail: info@auto-bohlender.de
.....
www.auto-bohlender.de



Moderne Fahrerassistenzsysteme sorgen für mehr Sicherheit.

-Foto: FORD

Auch in puncto Konnektivität setzt der neue Capri Maßstäbe: Ein hochauflösendes 15-Zoll-Infotainmentsystem mit Over-the-Air-Updates und eine umfassende Smartphone-Integration garantieren eine nahtlose Vernetzung. Moderne Fahrerassistenzsysteme wie ein adaptiver Tempomat, Spurhalteassistent und ein 360-Grad-Kamerasystem erhöhen zudem die Sicherheit.

Die Wiederbelebung des Ford Capri ist ein klares Statement des Herstellers, klassische Modelle mit modernen Technologien zu vereinen. Mit seinem sportlichen Charakter, hoher Alltagstauglichkeit und nachhaltigem Antrieb spricht der neue Capri sowohl Nostalgiker als auch technikbegeisterte Autofahrer an.

Ford setzt damit erneut Maßstäbe und beweist, dass Tradition und Innovation perfekt harmonieren können. Der neue Capri ist mehr als nur ein Auto – er ist ein Stück automobiler Geschichte, das mit neuester Technik weitergeschrieben wird. (wika)

Ford setzt damit erneut Maßstäbe und beweist, dass Tradition und Innovation perfekt harmonieren können. Der neue Capri ist mehr als nur ein Auto – er ist ein Stück automobiler Geschichte, das mit neuester Technik weitergeschrieben wird. (wika)

FORD EXPLORER IN SERIE

Der vollelektrische SUV ist seit Dezember erhältlich



Der neue Ford Explorer.

-Foto: FORD

Ford hat die Serienfertigung des vollelektrischen Ford Explorer gestartet – ein SUV, der speziell für den europäischen Markt entwickelt wurde und deutsche Ingenieurskunst mit markantem amerikanischen Design verbindet. Mit einer hochmodernen Lithium-Ionen-Batterie ermöglicht der Explorer eine Reichweite von bis zu 602 Kilometern (WLTP) und überzeugt mit innovativen Technologien sowie nachhaltiger Produktion.

Der Explorer setzt auf höchsten Komfort und modernste Ausstattung: Ein großzügiger Innenraum mit hochwertigen Materialien, ein schwenkbares 14,6-Zoll-Touchscreen und intelligente Fahrerassistenzsysteme sorgen für ein erstklassiges Fahrerlebnis. Dank schneller Ladezeiten kann die Batterie in nur 25 Minuten auf 80 % geladen werden – ideal für lange Fahrten.

Der Explorer setzt auf höchsten Komfort und modernste Ausstattung: Ein großzügiger Innenraum mit hochwertigen Materialien, ein schwenkbares 14,6-Zoll-Touchscreen und intelligente Fahrerassistenzsysteme sorgen für ein erstklassiges Fahrerlebnis. Dank schneller Ladezeiten kann die Batterie in nur 25 Minuten auf 80 % geladen werden – ideal für lange Fahrten.

telligente Fahrerassistenzsysteme sorgen für ein erstklassiges Fahrerlebnis. Dank schneller Ladezeiten kann die Batterie in nur 25 Minuten auf 80 % geladen werden – ideal für lange Fahrten.

Ford hat sich zudem verpflichtet, die Produktion so nachhaltig wie möglich zu gestalten. Der neue Explorer wird in einer CO2-neutralen Fertigungsstätte produziert, die auf erneuerbare Energien und innovative Robotik setzt. Das Modell ist das erste vollelektrische Crossover-Modell von Ford, das in Europa für Europa entwickelt wurde – ein Meilenstein auf dem Weg zur emissionsfreien Mobilität. (wika)

FORD PRO AUF REKORDKURS

2024 bestes Jahr aller Zeiten

Ford Pro feiert ein Rekordjahr: Mit 78.455 Neuzulassungen wuchs die Nutzfahrzeugsparte von Ford in Deutschland um 20 Prozent – viermal stärker als der Gesamtmarkt. Der Marktanteil erreichte mit 14,7 Prozent einen neuen Höchstwert. Auch in Europa bleibt Ford Pro unangefochten die Nummer 1 unter den Nutzfahrzeugmarken.

Elektrifiziert in die Zukunft: 2025 wird jede Baureihe mindestens ein elektrifiziertes Modell bieten, darunter der vollelektrische E-Transit Courier und der Ranger PHEV, Europas erster Plug-in-Hybrid-Pick-up.



Ford Pro auf Rekordkurs.

-Foto: FORD

AUS KÖLN. FÜR KANDEL.



Jetzt Deinen sofort verfügbaren Ford Explorer® sichern.

Ford

Ford Explorer (vollelektrisch)

LED-Scheinwerfer mit Fernlicht-Assistent, Ford SYNC Move inkl. Navigation, FordPass Connect inkl. eCall, Rückfahrkamera

48 monatl. Leasingraten von

€ 299,-^{1,2}

Leasing-Sonderzahlung	3.000,- €
Laufzeit	48 Monate
Gesamtlauflistung	40.000 km
Voraussichtlicher Gesamtbetrag ³	17.352,- €

Besuchen Sie uns auf dem Marktplatz bei Kandel Mobil Sa. + So. 12-17 Uhr

Energieverbrauch (kombiniert)*: 17,5–16,3 kWh/100 km; CO₂-Emissionen (kombiniert)*: 0 g/km; CO₂-Klasse: A; Elektrische Reichweite**: 352–378 km



Auto Bohlender GmbH & Co. KG
SEIT 1928 FÜR SIE IN BEWEGUNG!

Lauterburger Str. 15 76870 Kandel Tel.: 07275/9199-0 www.auto-bohlender.de

Beispielfoto eines Fahrzeuges der Baureihe. Die Ausstattungsmerkmale des abgebildeten Fahrzeuges sind nicht Bestandteil des Angebotes.

*Die angegebenen Werte wurden nach dem vorgeschriebenen Messverfahren WLTP (Worldwide harmonised Light-duty vehicles Test Procedures) ermittelt. Die Angaben beziehen sich nicht auf ein einzelnes Fahrzeug und sind nicht Bestandteil des Angebotes, sondern dienen allein Vergleichszwecken zwischen den verschiedenen Fahrzeugtypen. Weitere Informationen zu den Verbrauchswerten und Energiekosten finden Sie unter www.ford.de/energie. **Gemäß Worldwide Harmonised Light Vehicles Test Procedure (WLTP) ist bei voll aufgeladener Batterie eine Reichweite bis zur genannten, zertifizierten elektrischen Reichweite – je nach vorhandener Serien- und Batterie-Konfiguration – möglich. Die tatsächliche Reichweite kann aufgrund unterschiedlicher Faktoren (z.B. Wetterbedingungen, Fahrverhalten, Streckenprofil, Fahrzeugzustand, Alter, Zustand und Temperatur der Lithium-Ionen-Batterie) variieren. ¹Ein km-Leasing-Angebot für Privatkunden der Ford Bank GmbH, Henry-Ford-Straße 1, 50735 Köln. Das Angebot gilt für noch nicht zugelassene, berechnete Ford Neufahrzeuge. ²Gilt für einen Ford Explorer 52kWh Batterie Elektromotor Standard Range 125 kW (170 PS), Automatikgetriebe, Heckantrieb. ³Summe aus Leasing-Sonderzahlung und mtl. Leasingraten. Zzgl. Überführungskosten € 1.090,- sowie bei Vertragsabschluss ggf. Mehr- oder Minderkilometer sowie ggf. Ausgleichsbeträge für etwaigen übermäßigen Fzg.-Versleiß; Mehrkilometer 0,088 €/km, Minderkilometer 0,053 €/km (5.000 Mehr- oder Minderkilometer bleiben berechnungsfrei). Im Angebot sind alle verfügbaren Aktionen bereits berücksichtigt. Details erfahren Sie bei uns.

Gilt nur für sofort verfügbare Fahrzeuge, bei Vertragsabschluss und Zulassung auf den Leasingnehmer bis 30.06.2025. Nur solange der Vorrat reicht.



DER HYUNDAI INSTER

Innovation in einem neuen Spitzenmodell



Der neue Hyundai INSTER
Are you in?

Leasing mtl. für:
199,00 EUR²

Abbildung zeigt aufpreispflichtige Zusatzausstattung.

Ob mit dem Surfbrett an den Strand oder mit der Skiausrüstung in die Berge: mit dem neuen vollelektrischen Hyundai INSTER kein Problem! Dank innovativer Schnellladetechnologie und einer Reichweite von bis zu 370 km¹ ist er Ihr idealer Begleiter. Der flexible und geräumige Innenraum bietet ausreichend Platz für alles, was Sie benötigen und sorgt gleichzeitig für höchsten Komfort auf jeder Fahrt.
Der neue Hyundai INSTER. Jetzt bei uns bestellbar.

Muster-Angebot für Ihr Hyundai Kilometerleasing: Hyundai INSTER Select 71 kW (97 PS) 42 kWh Reduktionsgetriebe

Einmalige Leasingsonderzahlung	0,00 EUR
Laufzeit	48 Monate
Gesamtleistung	40.000 km
Leasingrate mtl.:	199,00 EUR²

Hyundai INSTER Select 71 kW (97 PS) 42 kWh Reduktionsgetriebe: Energieverbrauch kombiniert: 14,3 kWh/100km; CO₂-Emissionen kombiniert: 0 g/km; CO₂-Klasse: A.

Elektrische Reichweite bei voller Batterie: 327 km. Die maximale Reichweite wird von verschiedenen Faktoren beeinflusst z.B. von Verkehrsbedingungen, Fahrzeugausstattungen und Fahrweise. Im realen Fahrbetrieb kommt es zu einer geringeren Reichweite.



Autohaus Friedmann GmbH & Co. KG
Alte Landstraße 12, 76889 Steinfeld
www.friedmann-autohaus.de



5 JAHRE Garantie ohne Kilometerlimit*

8 JAHRE Batterie Garantie*

* Sämtliche Informationen zum Umfang der Herstellergarantie finden Sie unter: www.hyundai.de/garantien.

¹ Die maximale Reichweite wird von verschiedenen Faktoren beeinflusst z.B. von Verkehrsbedingungen, Fahrzeugausstattungen und Fahrweise. Im realen Fahrbetrieb kommt es zu einer geringeren Reichweite.

² Ein unverbindliches Leasingbeispiel für Privatkunden der Hyundai Leasing, ein Service der Allane SE, Dr.-Carl-von-Linde-Str. 2, 82049 Pullach, Bonität vorausgesetzt. Verbraucher haben ein gesetzliches Widerrufsrecht. Nach den Leasingbedingungen besteht die Verpflichtung zum Abschluss einer Vollkaskoversicherung. Kostenpflichtige Zusatzausstattung möglich. Überführungs- und Zulassungskosten in Höhe von 990,00 EUR werden bei Lieferung des Fahrzeugs separat in Ansatz gebracht. Alle Preise inkl. gesetzlicher MwSt. Angebot gültig bis 31.05.2025.



FIRMENSTECKBRIEF

Name: Autohaus Friedmann GmbH & Co. KG
Seit: 1979
Marken: Mazda seit 1979, Hyundai seit 2012
Inhaber: Sven Friedmann und Sandra Martin
Mitarbeiterzahl: 23
Anschrift: Alte Landstr. 12, 76889 Steinfeld
Telefon: 06340-5603
E-Mail: info@friedmann-autohaus.de
.....
www.friedmann-autohaus.de

Der Hyundai Inster besticht durch modernste Technologie.

-Foto: Hyundai

Android Auto™ sorgt für beste Konnektivität, während das Head-up-Display wichtige Fahrinformationen direkt ins Sichtfeld projiziert. Eine 360°-Kamera mit See-Through-View-Funktion macht nicht einsehbare Bereiche sichtbar und erleichtert das Rangieren. Zudem unterstützt die Trailer Hitch View-Funktion das Ankuppeln eines Anhängers, mit einer maximalen Anhängelast von bis zu 2.500 Kilogramm.

Für zusätzlichen Komfort ist der Hyundai Inster mit dem innovativen Driver Personalization System ausgestattet, das Sitzposition, Lenkrad, Spiegel und Klimaeinstellungen automatisch an den jeweiligen Fahrer anpasst. Auch im Bereich Sicherheit setzt Hyundai auf modernste Technologien. Neben der erweiterten Stauassistent gehören ein Notbremsassistent mit Frontkollisionsschutz, ein neuer Ausweichassistent zur Vermeidung von Unfällen und eine Rücksitz-Belegungswarnung zum Sicherheitskonzept des Fahrzeugs.

Hyundai gewährt für den neuen Inster eine sechsjährige Neuwagengarantie bis zu einer maximalen Fahrleistung von 150.000 Kilometern. Das neue Modell ist ab sofort bei allen Hyundai-Händlern erhältlich. Interessierte können sich für eine Probefahrt oder weitere Informationen an ihren nächstgelegenen Händler wenden. (wika)

Hyundai stellt mit dem Hyundai Inster ein neues Fahrzeug vor, das mit modernster Technik, leistungsstarken Antrieben und einem großzügigen Raumangebot überzeugt. Als vielseitiges Modell bietet es Platz für bis zu sieben Passagiere und verbindet elegantes Design

zienten Antrieben erhältlich. Der Plug-in-Hybrid kombiniert herausragende Effizienz mit niedrigen Emissionen, während der innovative Sechszylinder-Dieselmotor mit 48-Volt-Mild-Hybrid-Technologie hohe Leistung bei geringem Verbrauch

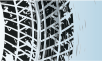


-Foto: Hyundai

mit höchstem Komfort. Je nach Variante stehen unterschiedliche Sitzkonfigurationen zur Verfügung, darunter eine klassische Siebensitzer-Version mit geteilter Sitzbank in der zweiten Reihe sowie eine luxuriöse Sechssitzer-Option mit bequemen Einzelsitzen. Der Hyundai Inster ist mit zwei fortschrittlichen, elektrifizierten Antrieben erhältlich. Der Plug-in-Hybrid kombiniert herausragende Effizienz mit niedrigen Emissionen, während der innovative Sechszylinder-Dieselmotor mit 48-Volt-Mild-Hybrid-Technologie hohe Leistung bei geringem Verbrauch

brauch bietet. Beide Motorisierungen sind mit einer Achtgang-Automatik und dem bewährten Allradantrieb von Hyundai ausgestattet, um ein dynamisches und sicheres Fahrgefühl zu garantieren.

In puncto Technologie setzt der Hyundai Inster neue Maßstäbe. Ein hochauflösendes 12,3-Zoll-Infotainment-Touchscreen mit Apple CarPlay® und



DER NEUE MAZDA CX-80

Herausforderer im Premium-Segment

Mazda präsentiert stolz sein neues Flaggschiff im Crossover-Segment: den Mazda CX-80. Als neues Top-Modell erweitert der CX-

80 die bestehende Palette um ein Fahrzeug, das mit eleganter Ästhetik, großzügigem Raumangebot und innovativer Technologie die Maßstäbe im Premium-Segment neu definiert.

Mit einer Länge von knapp fünf Metern bietet der Mazda CX-80 Platz für bis zu sieben Passagiere über drei großzügig konzipierte Sitzreihen. Dabei betont das Fahrzeug nicht nur seine Größe, sondern auch sein elegantes Design, das japani-

sche Ästhetik mit europäischem Komfort verbindet.

Angetrieben wird der Mazda CX-80 von zwei leistungs-

starken, elektrifizierten Motoren: dem Plug-in-Hybrid e-Skyactiv PHEV und dem e-Skyactiv D 254 Reihe sechszylinder-Diesel mit 48-Volt Mazda M Hybrid Boost System. Beide Varianten sind mit einem Achtgang-Automatikgetriebe und dem Mazda Allradsystem i-Activ AWD ausgestattet, das für herausragende Fahrstabilität und -kontrolle sorgt.

In puncto Ausstattung bietet der Mazda CX-80 fünf verschiedene Linien an, darunter die EXCLUSIVE-LINE, HOMURA, TAKUMI, HOMURA PLUS und TAKUMI PLUS. Jede Linie ist mit Premium-Features ausgestattet, die Fahrkomfort und Technologie auf höchstem Niveau garantieren. Dazu zählen unter anderem ein zentraler

12,3-Zoll-Infotainment-Touchscreen, ein fortschrittliches Head-up Display und ein Driver Personalization System, das Fahrzeugeinstellungen automatisch an die individuellen Vorlieben anpasst. Sicherheit wird großgeschrieben im Mazda CX-80 mit modernsten i-Activsense Fahrerassistenzsystemen, darunter die erweiterte Stauassistentenfunkti-

on, der Notbremsassistent und der Ausweichassistent. Eine innovative Rücksitz-Belegungswarnung erhöht zusätzlich die Sicherheit beim Aussteigen aus dem Fahrzeug.

Mit der Einführung des Mazda CX-80 beweist Mazda erneut seine Innovationskraft und sein Engagement für Fahrzeuge, die

nicht nur technologisch fortschrittlich sind, sondern auch höchsten Komfort und Sicherheitsstandards gerecht werden. Der Mazda CX-80 ist ab sofort bei Mazda-Händlern erhältlich, begleitet von einer sechs Jahre langen Neuwagengarantie für unbesorgtes Fahrvergnügen. (wika)



-Foto: Mazda



Mazda beweist Innovationskraft.

-Foto: Mazda

MAZDA

CROSSOVER WOCHEN



PROFITIEREN SIE VON ATTRAKTIVEN KONDITIONEN

Edles Kodo-Design trifft auf fortschrittliche Technologie und innovative Motoren. Entdecken Sie den effizienten Mazda CX-30 mit neuem Einstiegsmotor, den eleganten Mazda CX-60 mit bis zu 2,5 t Anhängelast oder den geräumigen Mazda CX-80 mit 3 Sitzreihen für bis zu 7 Personen.

6 JAHRE MAZDA GARANTIE

0 €
Anzahlung

Mazda CX-30 ab
256 €¹⁾
mtl. leasen

Energieverbrauch kombiniert: 6,0 l/100 km. CO₂-Emissionen kombiniert: 135 g/km. CO₂-Klasse: D. Weitere Informationen zur elektrischen Reichweite, Energiekosten, KFZ-Steuer und CO₂-Kosten finden Sie unter www.mazda.de/Energieverbrauch.

1) Ein Privat-Leasing-Angebot (Kilometer-Leasing) der Mazda Finance – einem Service-Center der Santander Consumer Leasing GmbH (Leasinggeber), Santander-Platz 1, 41061 Mönchengladbach – für einen Mazda CX-30 e-Skyactiv G 140 Prime-Line | 2,5 l Benzin 103 kW (140 PS), bei 256 € monatlicher Leasingrate, 0,00 € Leasing-Sonderzahlung, 48 Monaten Laufzeit und 10.000 km Laufleistung pro Jahr, zzgl. 990 € Überführungskosten, die von uns als Händler abgerechnet werden, und zzgl. Zulassungskosten. Bonität vorausgesetzt. Angebot ist gültig für Privatkunden und ist nicht mit anderen Nachlässen/Aktionen kombinierbar.
6 Jahre Garantie gemäß den Mazda Garantiebedingungen. Mehr Informationen finden Sie unter www.mazda.de/garantie.

Beispielfotos von Fahrzeugen der jeweiligen Baureihe, die Ausstattungsmerkmale der abgebildeten Fahrzeuge sind nicht Bestandteil des Angebotes.



Autohaus Friedmann GmbH & Co.KG
Alte Landstr. 12 • 76889 Steinfeld • Tel. 06340 5603
www.friedmann.mazda-autohaus.de



REVOLUTIONÄRER FAHRSPASS

Der MG ZS Hybrid+ erobert den Markt mit Stil und Innovation



Dynamische Linien: Das ist der MG ZS Hybrid+.

-Foto: MG

MG Motor setzt neue Maßstäbe im Segment der Kompakt-SUVs mit dem Launch des MG ZS Hybrid+. Dieses innovative Fahrzeug vereint beeindruckende Leistung mit modernster Hybrid-Technologie und steht ab sofort in Deutschland bei MG-Motor-Vertriebspartnern bereit.

Der MG ZS Hybrid+ präsentiert sich in drei variantenreichen Ausstattungslinien: Standard, Comfort und Luxury. Jede Variante überzeugt mit einer

umfangreichen Ausstattung, die unter anderem 13 fortschrittliche Fahrerassistenzsysteme sowie Sicherheitssysteme umfasst, die serienmäßig in allen Modellen integriert sind. Zu den Highlights zählen unter anderem das Adaptive Geschwindigkeitsregelungssystem (ACC), das Automatische Notbremsystem (AEB) und der Spurhalteassistent (LKA).

Das Design des MG ZS Hybrid+ wird durch dynamische

Linien und eine Auswahl von sieben ansprechenden Farbvarianten wie Dover White und Cosmic Silver unterstrichen. Optional sind Ausstattungsmerkmale wie 17-Zoll-Leichtmetallräder in der Comfort-Version und eine 360-Grad-Kamera in der Luxury-Ausführung erhältlich, die zusätzlich den Fahrkomfort steigern.

Im Inneren begeistert das Fahrzeug mit einem hochmodernen 12,3-Zoll digitalen Instrumentendisplay und dem MG-iSMART-Lite-System, das Konnektivitäts- und Komfortfunktionen nahtlos integriert. Bedient werden diese Features über einen zentralen 10,25-Zoll-Touchscreen in der Standard-Variante.

Der MG ZS Hybrid+ steht für eine

neue Ära der Effizienz und Stilbewusstsein im Straßenverkehr. Mit einem attraktiven Einstiegspreis ab 22.990 Euro* setzt MG Motor neue Maßstäbe und bietet Kunden die Möglichkeit, Hybrid-Technologie

in einem kompakten SUV zu erleben, ohne Kompromisse bei Leistung und Ausstattung eingehen zu müssen. (wika)

***Alle Preisangaben sind unverbindliche Preisempfehlungen der MG Motor Deutschland GmbH.**



Das Innere des ZS Hybrid+ überzeugt mit hochmodernem digitalen Instrumentendisplay.

-Foto: MG

FIRMENSTECKBRIEF

Name: Autohaus Geisser GmbH

Seit: 1990

Marken: Volvo, Jaguar, Land Rover, Maserati, Polestar, LEVC, MG

Inhaber: Stefan Geisser **Mitarbeiterzahl:** 300

Anschrift: Sudetenstraße 75, 76187 Karlsruhe

Telefon: 0721-56500-0 **E-Mail:** info@autohaus-geisser.de

www.autohaus-geisser.de



Geisser

ab
22.990,00 €*

Der neue MG ZS Hybrid+

SUV zum Kleinwagenpreis



MG ZS Hybrid+ Standard, Vollhybrid, Benzinmotor 75 kW (102 PS) und Elektromotor 100 kW (136 PS), Systemleistung 145 kW (197 PS), Batterie: 1,83 kWh, 3-Gang-Automatik – Energieverbrauch kombiniert: 5 l/100 km; CO2-Emissionen kombiniert: 113 g/km; CO2-Klasse: C.

Die Angaben sind nach Vorgaben und Messmethoden der Pkw-EnVKV erstellt. Dertatsächliche Energieverbrauch und der CO2-Ausstoß eines Pkw sind nicht nur von der effizienten Ausnutzung des Kraftstoffes/der zugeführten Energie durch den Pkw, sondern auch vom Fahrstil und anderen nichttechnischen Faktoren abhängig.

* Unverbindliche Preisempfehlung der MG Motor Deutschland/ SAIC Motor Deutschland GmbH, Marcel-Breuer-Str. 2-12, 80807 München für den MG ZS Hybrid+ Standard, Vollhybrid, Benzinmotor 75 kW (102 PS) und Elektromotor 100 kW (136 PS), Systemleistung 145 kW (197 PS), Batterie: 1,83 kWh, 3-Gang-Automatik in Emerald Green inkl. gesetzlicher Mehrwertsteuer, zzgl. Überführung in Höhe von 999,00 € (inkl. MwSt).

Abbildung zeigt Sonderausstattung gegen Mehrpreis.

Autohaus Geisser GmbH Egon-Eiermann-Allee 4b 76187 Karlsruhe 0721 56500-0 info@autohaus-geisser.de http://www.autohaus-geisser.de

SUZUKI SWIFT JETZT MIT ALLRADOPTION

Mehr Antriebsvielfalt für noch mehr Fahrspaß



Mehr Fahrspaß und Sicherheit dank intelligentem Allradantrieb, modernster Ausstattung und effizientem Motor.

-Foto: Suzuki

FIRMENSTECKBRIEF

Name: Bahlinger GmbH
Seit: 1986
Inhaber: Bernhard und Christina Bahlinger
Marken: Suzuki, Seat
Anschrift: Gutenbergstraße 4, Rülzheim
E-Mail: bahlinger-fahrzeuge@t-online.de
Mitarbeiterzahl: 9
Telefon: 07272-919389
www.suzuki-bahlinger.de

Der Suzuki Swift erweitert sein Angebot: Ab sofort ist der beliebte Kleinwagen Suzuki Swift auch in der Ausstattungslinie „Club“ mit dem bewährten ALLGRIP AUTO Allradantrieb erhältlich. Damit setzt Suzuki erneut ein Zeichen in Sachen Fahrkomfort und Sicherheit – und das zu einem besonders attraktiven Preis.

ALLRAD FÜR ALLE

Mit der neuen Allradvariante bringt Suzuki das bewährte ALLGRIP AUTO System in die Mittelklasse des Swift-Angebots. Für einen Aufpreis von nur 1.800 Euro gegenüber der Frontantriebsvariante (ab 18.900 Euro) können Kunden das intelligente Allradsystem genießen. Die ersten Fahrzeuge werden ab Oktober 2024 an Suzuki-Händler in Deutschland ausgeliefert.

MODERNE AUSSTATTUNG

Der Suzuki Swift „Club“ überzeugt mit einer umfangreichen Serienausstattung, die unter anderem einen 9-Zoll-Touchscreen mit Navigationssystem sowie die kabellose Smartphone-Integration via Apple CarPlay® und Android Auto™ umfasst. Zudem ist der Swift mit einem Keyless Start ausgestattet, der für maximalen Komfort sorgt. Für entspanntes Fahren sorgt der adaptive Tempomat, während die LED-Scheinwerfer für eine optimale Sicht bei Nacht sorgen. Mit der Smartphone-App Suzuki Connect können Fahrer Funktionen wie das Verriegeln der Türen aus der Ferne oder das Anzeigen der aktuellen Parkposition des Fahrzeugs bequem steuern.

SICHERHEIT AN BORD

Innovative Assistenzsysteme serienmäßig Suzuki setzt mit dem neuen Swift „Club“ auf modernste Sicherheitstechnologien. Zu den Highlights gehört die Dual-Sensor gestützte aktive Bremsunterstützung mit Frontalaufprall- und Querverkehrserkennung, die für mehr Sicherheit sorgt. Darüber hinaus verfügt der Swift über ein Spurhaltewarnsystem mit Lenkeingriff, das die Fahrstabilität erhöht, und eine Verkehrszeichenerkennung, die Fahrer bei Überschreiten der Geschwindigkeitsbegrenzung warnt. Ein Toter-Winkel-Warnsystem verbessert die Übersicht und ein Absparkassistent hilft, querenden Verkehr zu erkennen.

EFFIZIENTER MOTOR

Unter der Haube steckt ein neu entwickelter 1,2-Liter-Dreizylinder-Benzinmotor mit DUALJET-Einspritzung, der 61 kW (82 PS) leistet. Trotz Allradantrieb bleibt der Verbrauch moderat. Die Frontantriebsvariante des Swift 1.2 DUALJET HYBRID Club kommt auf einen kombinierten Energieverbrauch von 4,4 l/100 km und CO₂-Emissionen von 98 g/km. Die Allradvariante des Swift 1.2 DUALJET HYBRID Club ALLGRIP liegt bei 4,9 l/100 km und 110 g/km CO₂-Emissionen. Beide Varianten erreichen die CO₂-Klasse C und überzeugen mit effizientem Antrieb und niedrigen Emissionen. Mit dieser neuen Modellvariante macht Suzuki seinen legendären Allradantrieb noch mehr Fahrern zugänglich – und bietet ein unschlagbares Preis-Leistungs-Verhältnis. (wika)



Abbildung zeigt aufpreispflichtige Sonderausstattung.

Ab 20.590 EUR¹

Swift 1.2 DUALJET HYBRID Club.

Swift 1.2 DUALJET HYBRID Club (61 kW | 82 PS | 5-Gang-Schaltgetriebe | Hubraum 1.197 ccm | Kraftstoffart Benzin) Verbrauchswerte: kombinierter Energieverbrauch 4,4 l/100 km; kombinierter Wert der CO₂-Emissionen: 98 g/km; CO₂-Klasse: C

Attraktiv von allen Seiten: finanziell und visuell – unser Design-Klassiker überzeugt außerdem mit effizienter Hybrid-Technologie und umfassender Sicherheitsausstattung. Jetzt testen!

1 App, 3 Jahre inklusive*, 7 Funktionen:

Holen Sie alles, was Ihren Swift bewegt, aufs Smartphone.

Bahlinger GmbH

Gutenbergstraße 4 • 76761 Rülzheim
Telefon: 07272 919389 • Telefax: 07272 6808
E-Mail: bahlinger-fahrzeuge@t-online.de
www.suzuki-handel.de/bahlinger

¹ Endpreis für einen Suzuki Swift 1.2 DUALJET HYBRID Club.

* Die Nutzung der Suzuki Connect App ist für die ersten 3 Jahre ab Garantiestart des Fahrzeugs kostenfrei. Danach wird die App kostenpflichtig, sofern der Nutzer einer weiteren Nutzung ausdrücklich zustimmt.

SAVE THE DATE

GENUSS,
DESIGN & EXKLUSIVE ANGEBOTE!



**AM 30. MÄRZ IST VERKAUFSOFFENER
SONNTAG VON 12 BIS 17 UHR!**

Live-Cooking & An grillen mit Daniel Fischer und Thomas Fruhen.

Attraktive Sonderpreise auf ausgewählte Ausstellungsküchen

0% Finanzierung auf alle mit Preisen ausgezeichneten Musterküchen

Inspirationen für dein Zuhause.



Alle Infos rund um unser
Event findest du unter:
frey-kandel.de

FREY
PASSION FÜR RÄUME

HORSTRING 17
76870 KANDEL

TEL. (07275) 95 57 0
FAX. (07275) 95 57 77

INFO@FREY-KANDEL.DE
WWW.FREY-KANDEL.DE

